



## Faculdade da Saúde e Ecologia Humana

Setor de Tecnologia da Informação

### Rematrícula On-line

1- Acesse o site da FASEH. ([www.faseh.edu.br](http://www.faseh.edu.br)).

The screenshot shows the FASEH website interface. At the top, there is a navigation menu with links: Home, Aluno/Professor, A FASEH, Cursos, Acontece na FASEH, Bolsas e Financiamentos, Biblioteca, and Vestibular. Below the menu is a large banner with the text: "REMATRÍCULAS ABERTAS" in small letters, "ATENÇÃO" in large red letters, "Rematrículas Abertas" in white, "De 16 a 27 de Janeiro" in white, and "CLIQUE AQUI" in large red letters. To the right of the banner is the FASEH logo. On the left side, there is a sidebar with social media updates from "faculdade\_faseh" on Twitter, mentioning awards and TCC projects. Below the banner, there are two columns: "Acontece Na FASEH" with a list of events from 2011, and "Nossos Sites" with links to Vestibulares, Vestibular Direito, and Simpósio de Atenção à Saúde do Adolescente. At the bottom, there is a row of icons for various services: Connect, CONTATO FASEH, Up To Date ON LINE, WebMail, SISTEMA Aula, Biblioteca, facebook, twitter, orkut, YouTube, and m. The footer contains the website address: [www.FASEH.edu.br](http://www.FASEH.edu.br) - Faculdade da Saúde e Ecologia Humana.

2- Clique na Rematrícula On Line



## Faculdade da Saúde e Ecologia Humana

Setor de Tecnologia da Informação

### Rematricula On-line

Home Aluno/Professor A FASEH Cursos Acontece na FASEH Bolsas e Financiamentos Biblioteca Vestibular

FASEH VESPASIANO **faculdade\_faseh**

REMATRÍCULAS ABERTAS

**ATENÇÃO**  
Rematrículas Abertas  
De 16 a 27 de Janeiro  
**CLIQUE AQUI**

Faculdade\_faseh E 3º lugar mérito responsabilidade social o TCC de Clarisse Rodrigues, Gabrielle Ribeiro, Greiciene Lima, Moema Lisboa e Priscila Rejany.  
30 days ago · reply · retweet · favorite

Faculdade\_faseh Também premia em 2º lugar com mérito social e científico o TCC dos alunos Amanda Zanon, Fernanda Leite e Igor Hasegawa.  
30 days ago · reply · retweet · favorite

twitter Join the conversation

**Acontece Na FASEH**

- 28-11-2011 - Edital 2012 Concurso de Especialização em Otorrinolaringologia
- 28-11-2011 - Edital 2012 Concurso de Especialização em Clínica Médica
- 28-11-2011 - Edital 2012 Concurso de Especialização em Cirurgia Geral
- Mais...

**Nossos Sites**

- Vestibulares
- Vestibular Direito
- Simpósio de Atenção à Saúde do Adolescente

Connect CONTACTO FASEH UpToDate ONLINE WebMail SISTEMA Aula Biblioteca facebook twitter orkut YouTube iM

www.FASEH.edu.br - Faculdade da Saúde e Ecologia Humana.

3- Clique na opção Clique aqui para fazer a rematricula.



## Faculdade da Saúde e Ecologia Humana

Setor de Tecnologia da Informação

### Rematrícula On-line

The screenshot displays the FASEH website interface. At the top, there is a navigation menu with links: Home, Aluno/Professor, A FASEH, Cursos, Acontece na FASEH, Bolsas e Financiamentos, Biblioteca, and Vestibular. The main content area is titled "Rematrícula - FASEH". Below the title, there is a link "Manual Rematrícula" and a red-bordered box containing the text "Clique aqui para fazer sua Rematrícula", with a red arrow pointing to it. Further down, there is contact information: "Dúvidas? Entre em contato", "Telefone: (31) 2138-2917", and "Email: faseh@faseh.edu.br". At the bottom of the page, there is a row of icons for various services and social media: Connect, Contato FASEH, UpToDate OnLINE, WebMail, SISTEMA Aula, Biblioteca, facebook, twitter, orkut, YouTube, and a graduation cap icon. The footer contains the website address: "www.FASEH.edu.br - Faculdade da Saúde e Ecologia Humana."

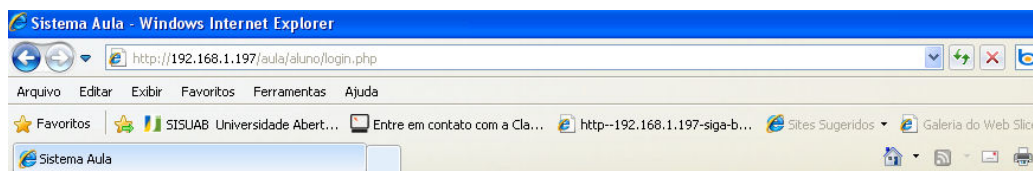
4- Entre com o seu usuário e senha de acesso ao sistema aula.



## Faculdade da Saúde e Ecologia Humana

Setor de Tecnologia da Informação

### Rematricula On-line



**Identificação do aluno**

Unidade:  
1 - FASEH

Matrícula:

Senha:

[\(esqueci minha senha\)](#)

#### 5- Confira o Período. (2º semestre de 2012)

Sistema Aula - Windows Internet Explorer

**Sistema Aula**

Unidade: Faculdade da Saúde e Ecologia Hu | Período: **2º Semestre 2007** | Ajuda | Sair

Aluno: Aluno teste FASEH

**Menu de acesso:** [Pesquisar](#)

- Sistema Aula
- Serviços on-line - Alunos

Bom dia, Aluno!  
Bem vindo ao Sistema Aula Web.

**SEM FOTO**

Dados dos programas

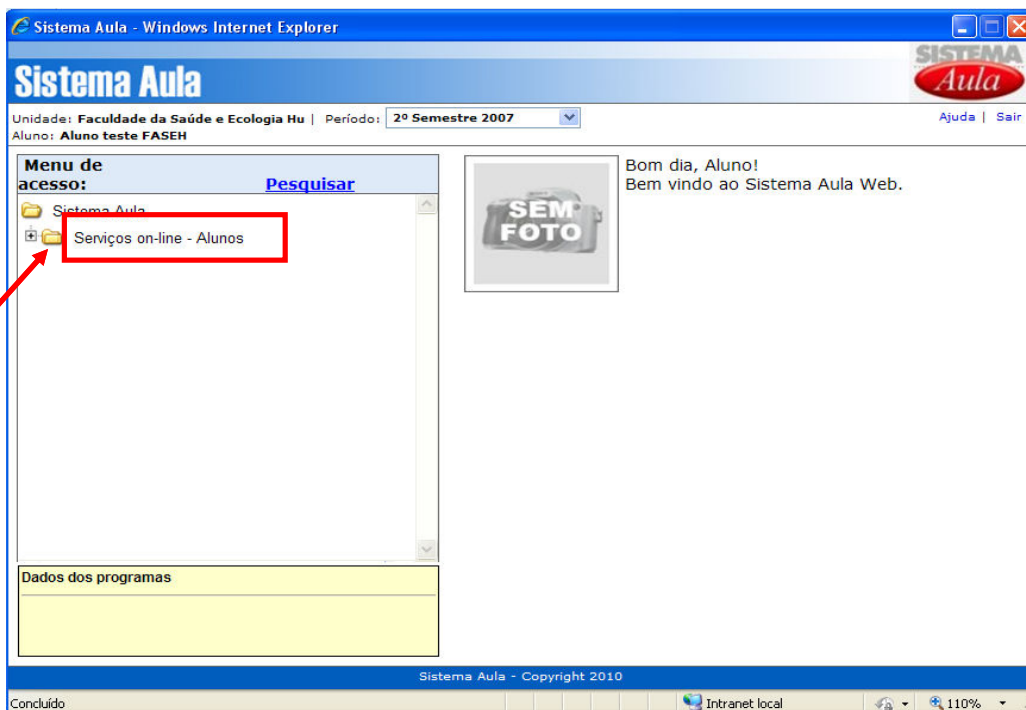
Sistema Aula - Copyright 2010

Concluído | Intranet local | 110%

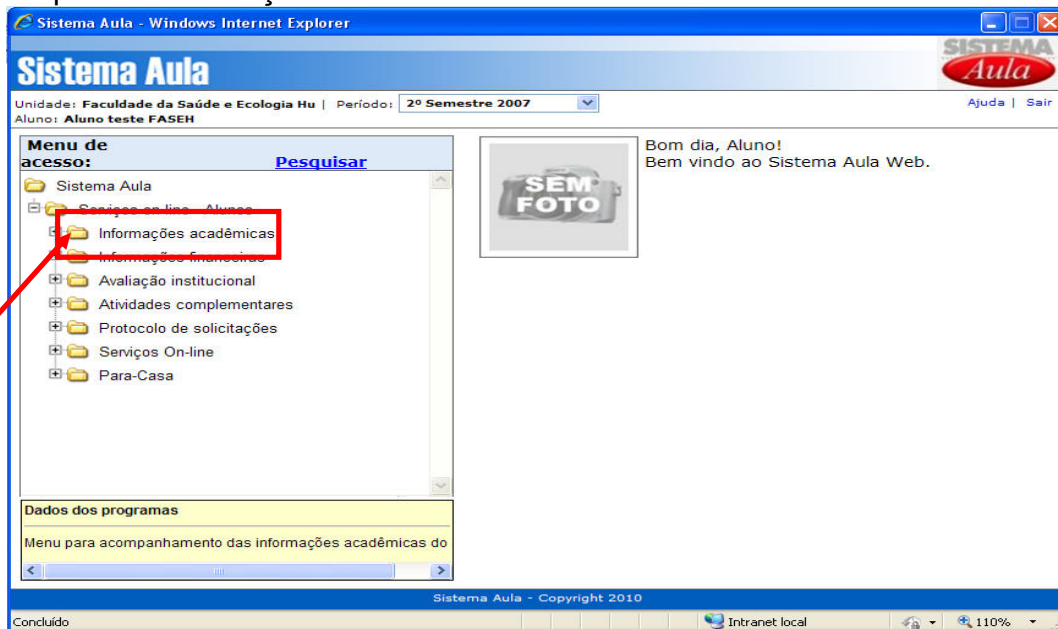
#### 6- Clique em Serviços on-line – Alunos



Rematricula On-line



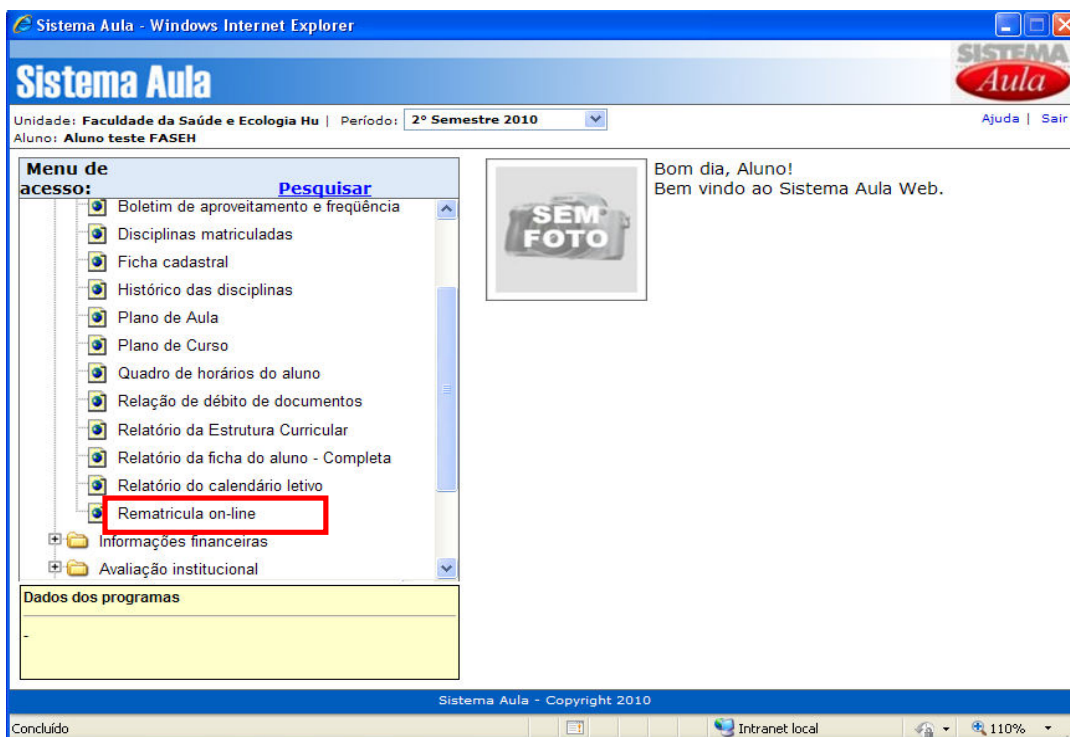
7- Clique em Informações acadêmicas



8- Clique em Rematricula On-line.

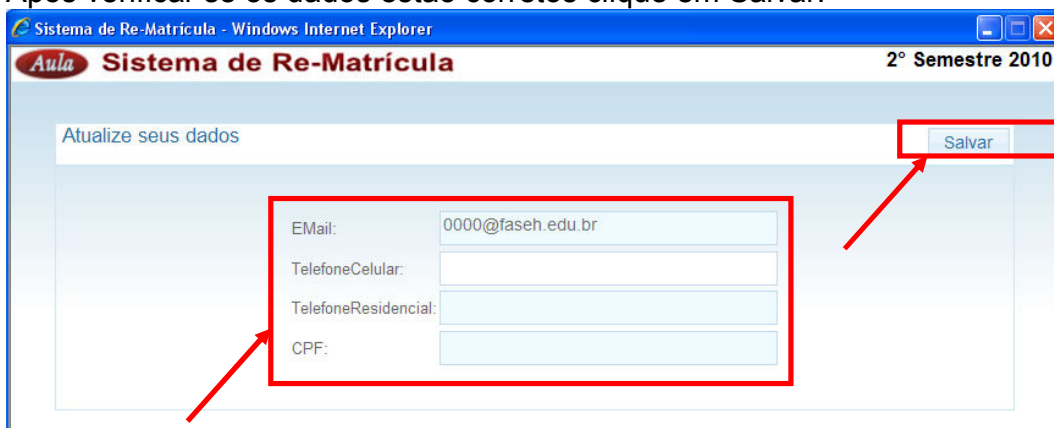


Rematricula On-line



9- Confirme os dados. Altere caso seja necessário.

10- Após verificar se os dados estão corretos clique em Salvar.



11- Leia o contrato.

12- Após a leitura clique em “Aceitos os termos do contrato”.

13- Clique em Avançar.



## Faculdade da Saúde e Ecologia Humana

Setor de Tecnologia da Informação

### Rematricula On-line

Sistema de Re-Matricula - Windows Internet Explorer

**Aula Sistema de Re-Matricula** 2º Semestre 2010

Contrato Avançar

**Faculdade da Saúde e Ecologia Humana**  
**CONTRATO DE PRESTAÇÃO DE SERVIÇOS EDUCACIONAIS**

Centro de Ensino Superior de Vespasiano, inscrito no CNPJ/MF sob o no. 02.493.951/0001-75, entidade mantenedora da FASEH - Faculdade da Saúde e Ecologia Humana, instituição de ensino com sede a Rua São Paulo, nº. 958, Bairro Jardim Alterosa, Vespasiano/MG, onde serão prestados os serviços educacionais, doravante denominada simplesmente **Contratada** e, de outro lado, o (a) Sr.(a)

(nacionalidade) \_\_\_\_\_, (estado civil) \_\_\_\_\_,  
(CPF) \_\_\_\_\_, (Carteira de Identidade nº.) \_\_\_\_\_, residente e domiciliado na rua (Av.) \_\_\_\_\_, nº. \_\_\_\_\_, (bairro) \_\_\_\_\_, (cidade) \_\_\_\_\_ (UF) \_\_\_\_\_, (CEP) \_\_\_\_\_, doravante denominado(a) **simplesmente de 1º Contratante**, bem como o (a) Sr.(a)

Aceito os termos do contrato.

Concluído Intranet local 100%

14-Clique nas disciplinas que deseja cursar no próximo semestre.

Sistema de Re-Matricula - Windows Internet Explorer

**Aula Sistema de Re-Matricula** 2º Semestre 2010

Selecione as disciplinas desejadas Gravar

Disciplinas Disponíveis

Turma	Cod. disciplina	Descrição	Periodo	Crédito	Vagas Disp.
MED10	IO1CLM	Internato Obrigatório (Estágio Supervisionado) Clínic	10	24	12
MED10	IO1 G.O.	Internato Obrigatório (Estágio Supervisionado) Gineci	10	24	12
MED12	2536	Atividades Complementares	12	5	43

Disciplinas Selecionadas

Turma	Cod. disciplina	Descrição	Periodo	Créditos
MED10	IO1CLM	Internato Obrigatório (Estágio Supervisionado) Clínica Médica	10	24
MED10	IO1 G.O.	Internato Obrigatório (Estágio Supervisionado) Ginecologia e Obstetria	10	24
MED12	2536	Atividades Complementares	12	5

Grade Curricular Total Créditos: 53

Horários	Segunda-Feira	Terça-Feira	Quarta-Feira	Quinta-Feira	Sexta-Feira	Sábado
08:00	CLM	CLM	CLM	CLM	CLM	
08:50	GO	GO	GO	GO	GO	
10:00	CLM	CLM	CLM	CLM	CLM	

Concluído Intranet local 100%



## Faculdade da Saúde e Ecologia Humana

Setor de Tecnologia da Informação

### Rematricula On-line

- 15- Após definidas as disciplinas clique em Gravar.
- 16- Confirme as disciplinas que deseja se matricular.

Sistema de Re-Matricula - Windows Internet Explorer

**Aula Sistema de Re-Matricula** 2º Semestre 2010

Selecione as disciplinas desejadas

Disciplinas Disponíveis

Turma	Cod. disciplina	Descrição	Período	Crédito	Vagas Disp.
MED10	IO1CLM	Internado Obrigatório (Estágio Supervisionado) Clínici	10	24	12
MED10	IO1 G.O.	Internato Obrigatório (Estágio Supervisionado) Ginec	10	24	12
MED12	2536				

Disciplinas Selecionadas

Turma	Cod. disciplina	Créditos
MED10	IO1CLM	4
MED10	IO1 G.O.	4
MED12	2536	

Grade Curricular Total Créditos: 53

Horários	Segunda-Feira	Terça-Feira	Quarta-Feira	Quinta-Feira	Sexta-Feira	Sábado
08:00	CLM	CLM	CLM	CLM	CLM	
08:00						
08:50	GO	GO	GO	GO	GO	
08:20						
10:00	CLM	CLM	CLM	CLM	CLM	
10:50						

Concluído Intranet local 100%

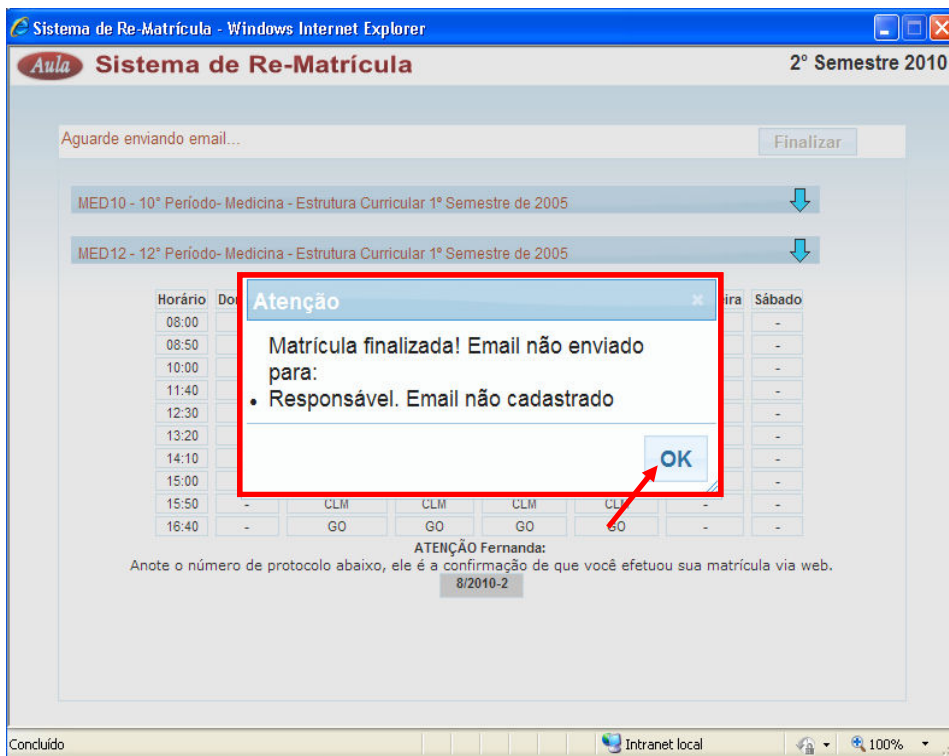
- 17- A próxima tela aparecerá uma mensagem informando que o e-mail não foi enviado para o responsável. E-mail não cadastrado .
- 18- Clique em Ok.



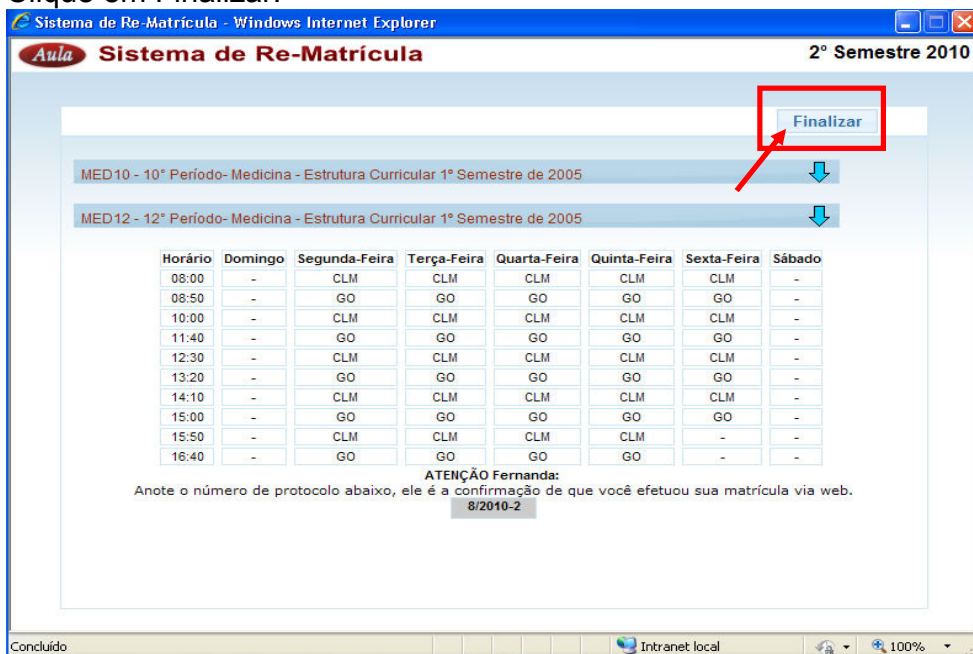
## Faculdade da Saúde e Ecologia Humana

Setor de Tecnologia da Informação

### Rematricula On-line



19-Clique em Finalizar.



20- Escolha o que deseja visualizar.



## Faculdade da Saúde e Ecologia Humana

Setor de Tecnologia da Informação

### Rematricula On-line



21-Imprima o contrato.

22-Preencha os dados, assine e traga uma cópia ao setor financeiro da FASEH.