

#FALAFASEH

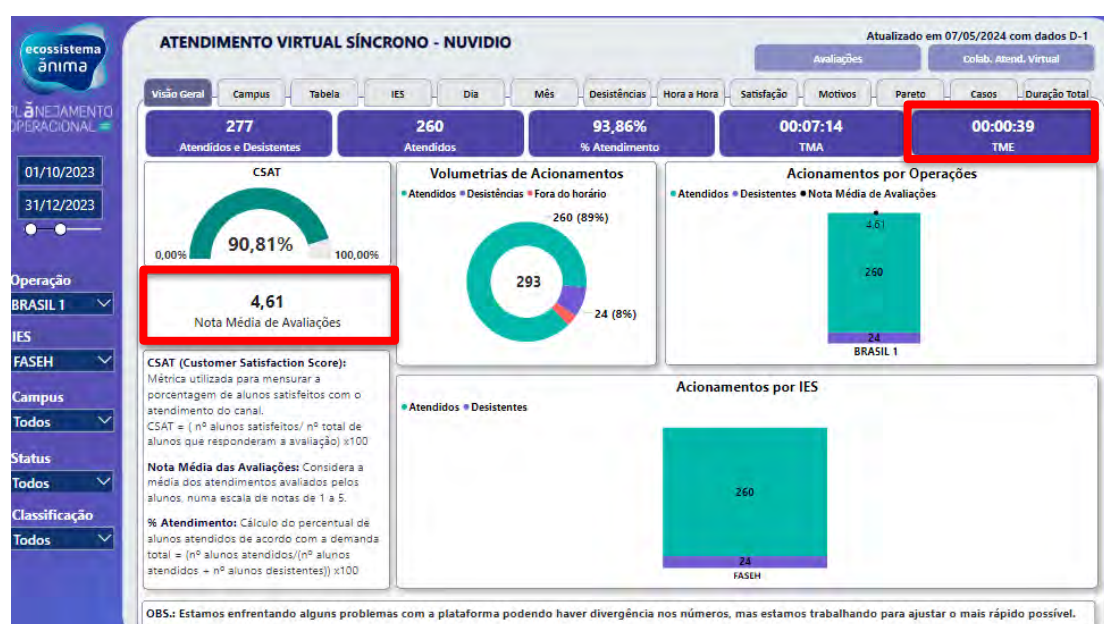
- CPA -
Comissão
própria de
avaliação

MELHORIAS REALIZADAS A PARTIR DOS RESULTADOS DA AVALIAÇÃO 2023-2 FASEH

Após analisar os indicadores que obtivemos através da avaliação institucional em 2023-2, implementamos algumas melhorias em comparação ao último semestre, sendo elas:

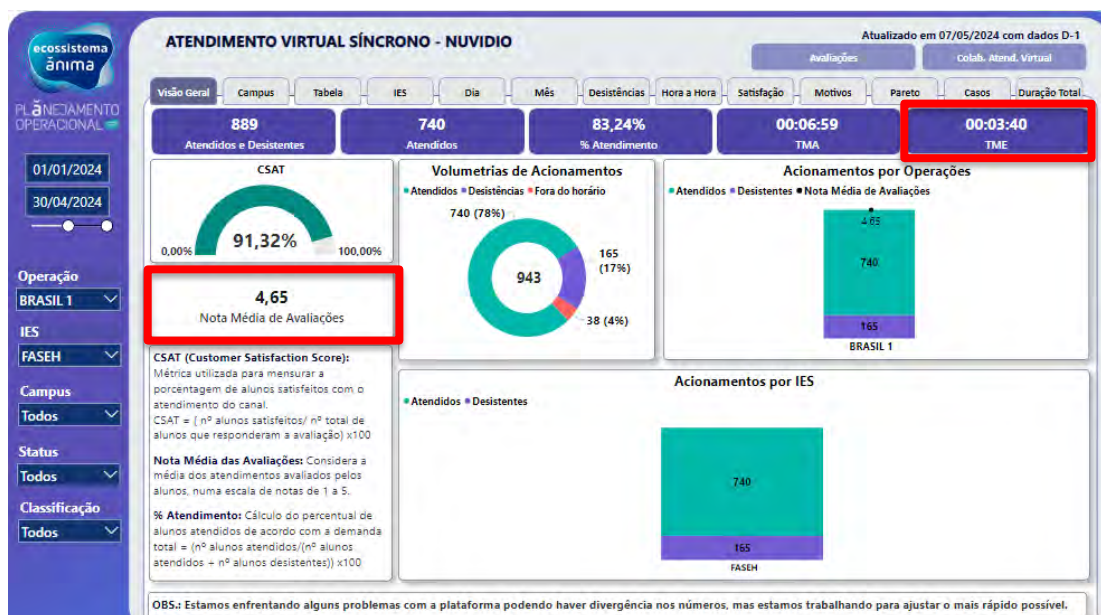
ATENDIMENTO (CAA – CENTRAL DE ATENDIMENTO AO ALUNO):

- Implementamos uma transição para o atendimento virtual, resultando em um aumento significativo na satisfação dos alunos. Nos últimos 3 meses, alcançamos uma nota média de 4,65 em 5 em avaliações de atendimento.
- Reduzimos o tempo de espera para ser atendido para apenas 3 minutos, algo que antes não tínhamos controle e agora temos total visibilidade sobre esse aspecto.



#FALAFASEH

- CPA -
Comissão
própria de
avaliação



COORDENAÇÃO (RECEPÇÃO DE CALOUROS):

Nos empenhamos em receber os calouros de forma acolhedora, fornecendo informações essenciais, apresentando os coordenadores e destacando os principais canais de atendimento ao aluno.



#FALAFASEH

- CPA -
Comissão
própria de
avaliação

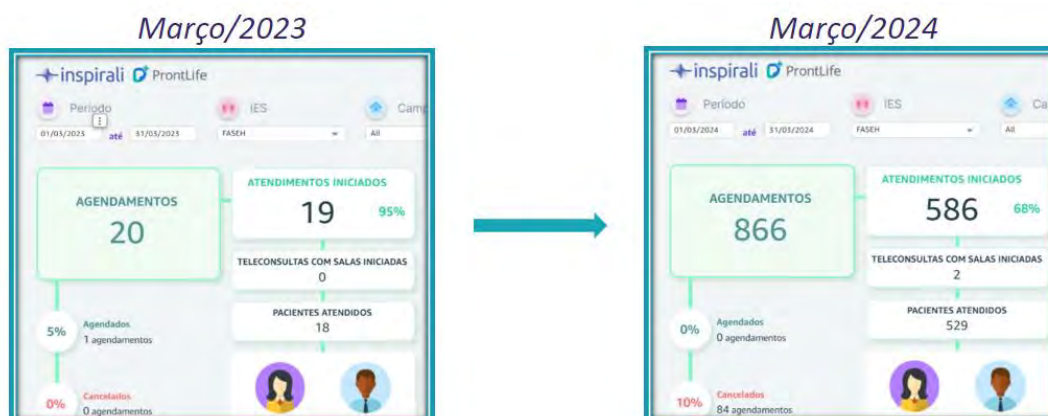
COORDENAÇÃO (SALA ABERTA COM A COORDENAÇÃO – MEDICINA):

Agenda semanal com os representantes de turma, juntamente com o coordenador do curso, a coordenadora adjunta e o prefeito do campus, visando proporcionar uma escuta ativa dos estudantes e discutir melhorias nos âmbitos acadêmicos e estruturais da faculdade.



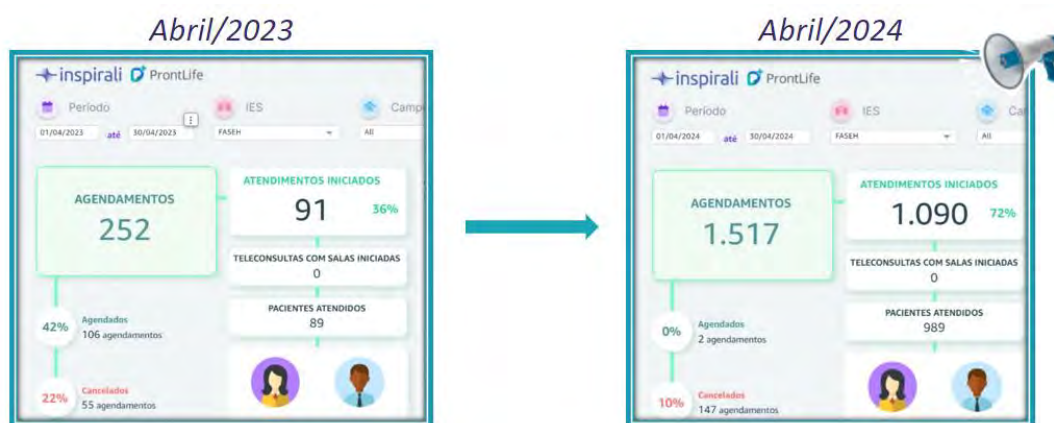
POTENCIALIZAMOS O NÚMERO DE ATENDIMENTOS DA CLÍNICA ESCOLA:

Houve um aumento significativo nos atendimentos da clínica escola em comparação ao ano anterior, proporcionando uma vivência enriquecedora para nossos alunos, potencializando o aprendizado e beneficiando a comunidade local e os municípios vizinhos.



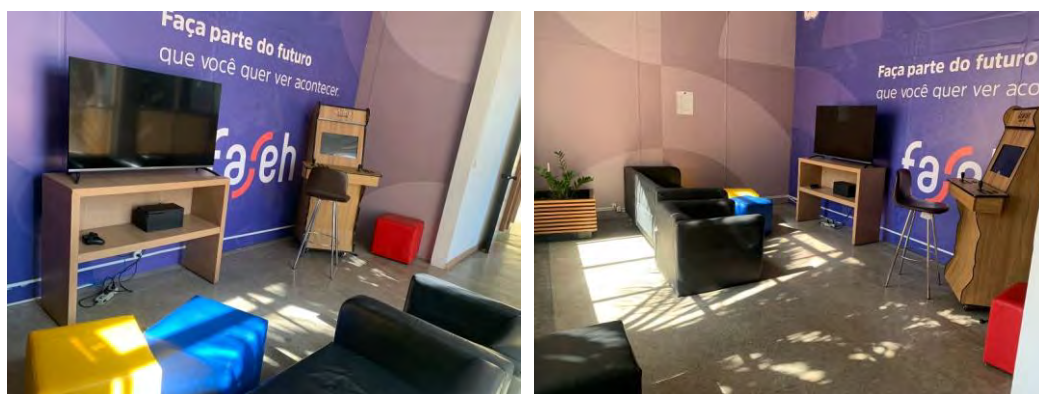
#FALAFASEH

- CPA -
Comissão
própria de
avaliação



INFRAESTRUTURA (NOVA SALA DE JOGOS):

Inauguração da nova sala de jogos, transformando um espaço subutilizado e sem propósito claro para a instituição em uma área de desconpressão para os alunos.

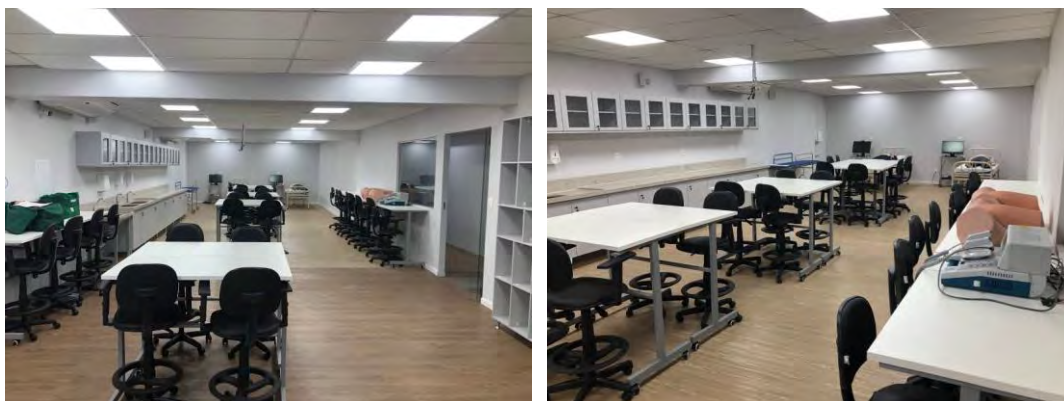


#FALAFASEH

- CPA -
Comissão
própria de
avaliação

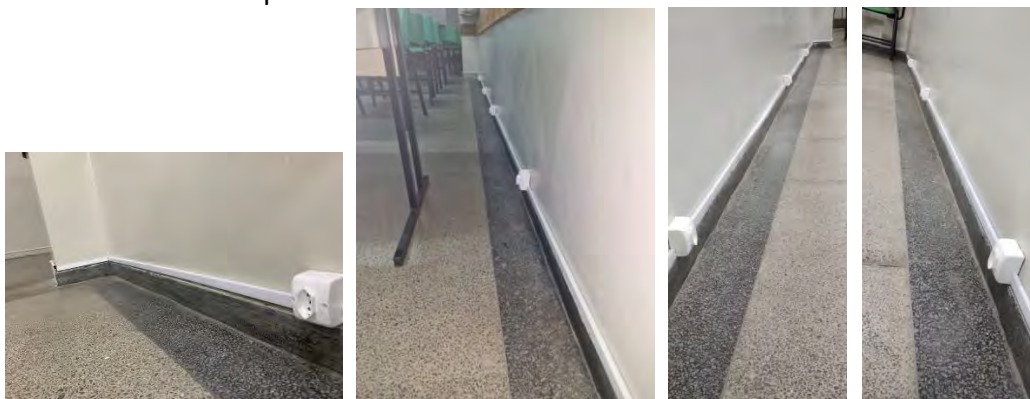
INFRAESTRUTURA (NOVO HOSPITAL SIMULADO):

Inauguração do novo hospital simulado, proporcionando aos alunos experiências muito próximas da realidade.



INFRAESTRUTURA (TOMADAS EM SALAS DE AULAS):

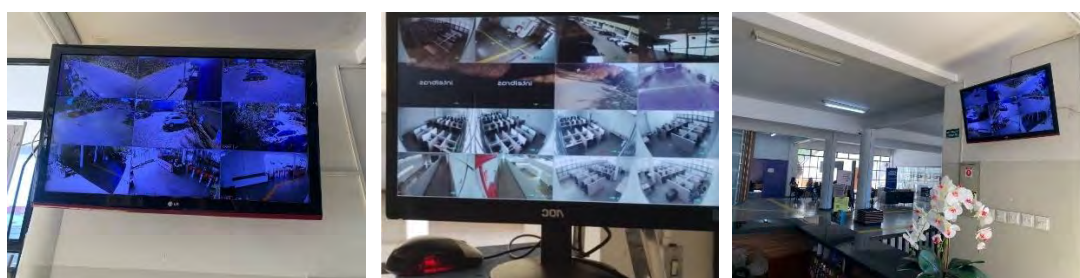
Investimento em tomadas em salas de aula, Aspecto destacado nas respostas abertas do NPS. É essencial acompanhar a tecnologia atual, considerando que as pessoas utilizam amplamente celulares, notebooks ou tablets para anotar aulas e acessar materiais importantes.



#FALAFASEH

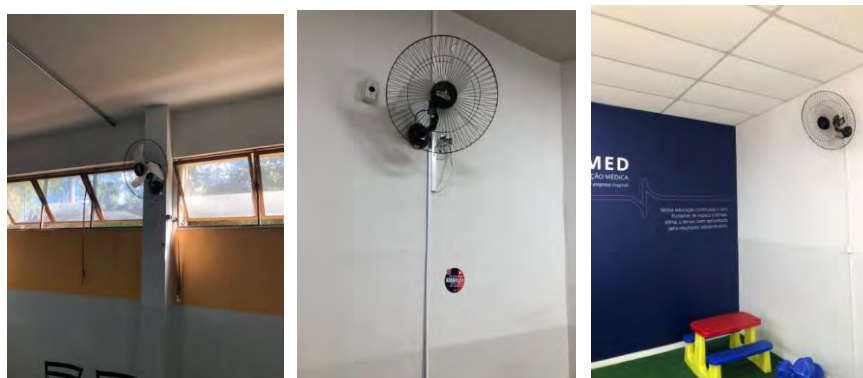
- CPA -
Comissão
própria de
avaliação

SEGURANÇA (REFORÇO DA SEGURANÇA COM AMPLIAÇÃO DO SISTEMA DE MONITORAMENTO POR CÂMERAS):



INFRAESTRUTURA (AMPLIAÇÃO DAS INSTALAÇÕES DE VENTILADORES NO CAMPUS):

Devido às constantes reclamações sobre o calor no refeitório da faculdade, ampliamos a quantidade de ventiladores para proporcionar mais conforto aos alunos.

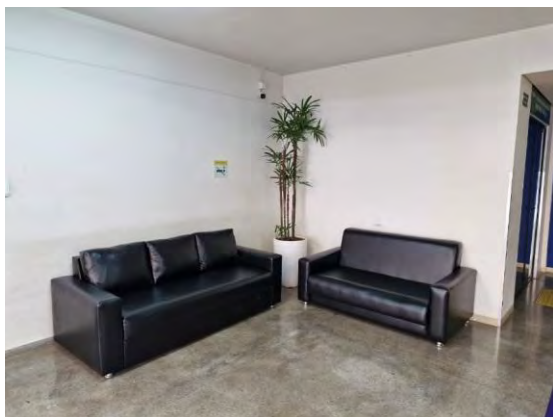


#FALAFASEH

- CPA -
Comissão
própria de
avaliação

(INFRAESTRUTURA) AMPLIAÇÃO DOS ESPAÇOS DE CONVIVÊNCIA E DESCANSO:

Investimento em espaços de descanso, aspecto que impacta a infraestrutura e imagem da IES, além de contribuir para o bem-estar dos estudantes, sendo propício para relaxamento e recuperação de energia.



COMUNICAÇÃO (CANAL DE COMUNICAÇÃO COM A INFRAESTRUTURA DO CAMPUS):

Implementamos um processo no qual qualquer pessoa pode ler um QR code e preencher um formulário relatando irregularidades na infraestrutura ou conservação do campus. As respostas são encaminhadas para uma área de trabalho, onde o prefeito do campus delega a resolução do problema ao responsável. Em seguida, informamos ao relator que a situação foi resolvida e agradecemos o reporte.

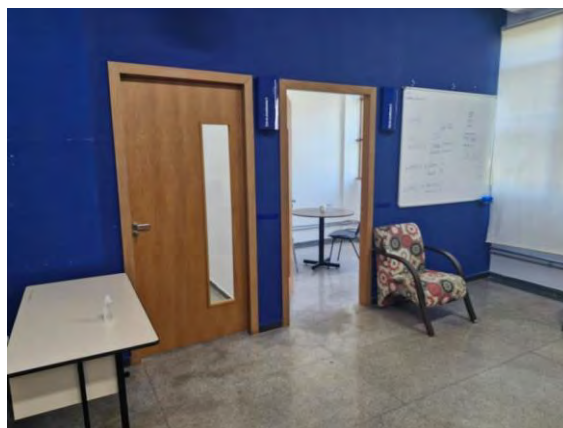


#FALAFASEH

- CPA -
Comissão
própria de
avaliação

ATENDIMENTO (NAPI – PRESENCIAL):

Retorno do atendimento presencial do NAPI (Núcleo de Apoio Psicopedagógico e Inclusão), facilitando o acesso ao suporte necessário para suas demandas psicopedagógicas!



COMUNICAÇÃO (QUADROS DE AVISOS COM INFORMAÇÕES CENTRALIZADAS):

Realizamos a nova pintura dos quadros de avisos da faculdade, incluindo a fixação dos principais canais de atendimento e instruções de como acioná-los, além do carômetro com os responsáveis pelo campus e pelos cursos.

